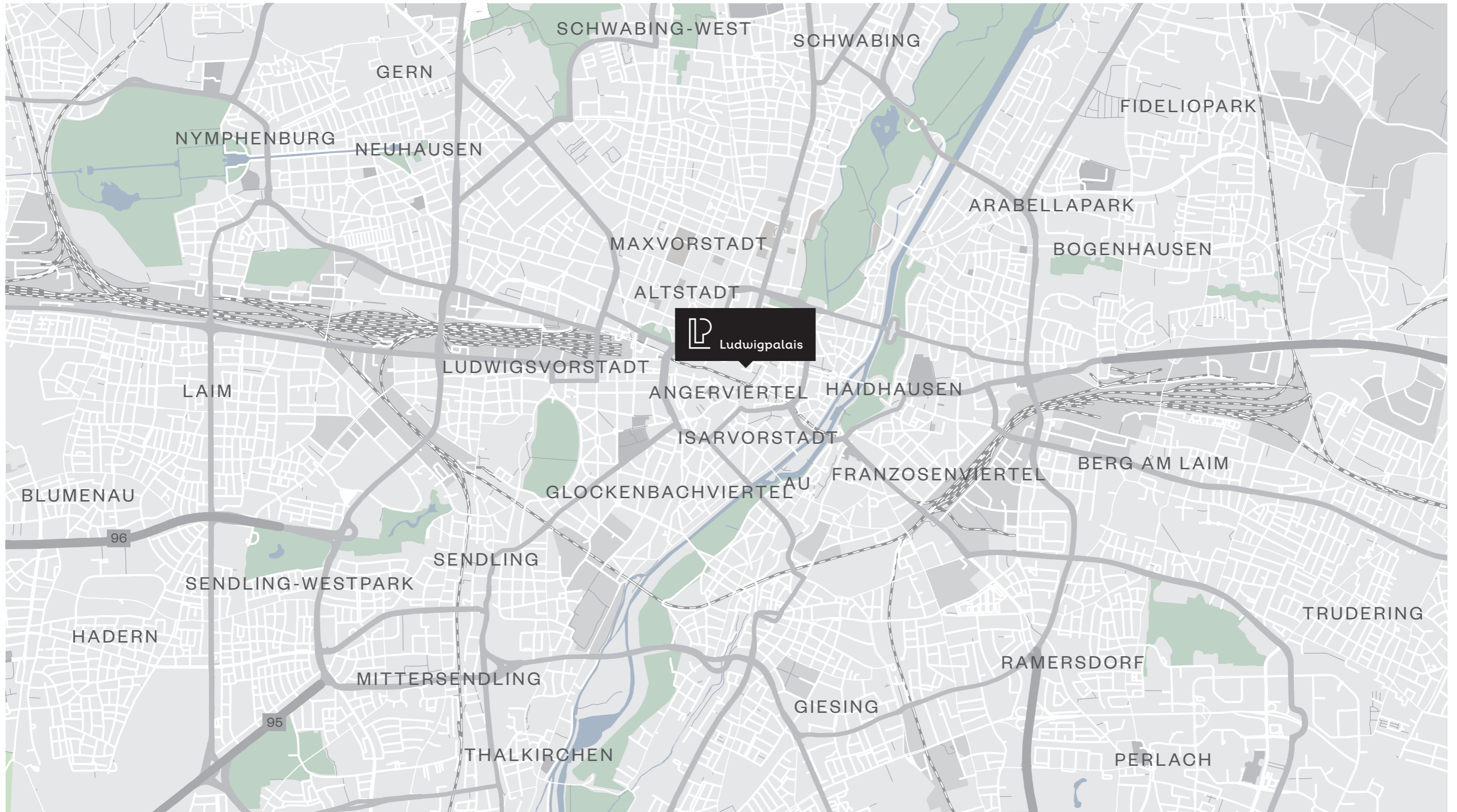




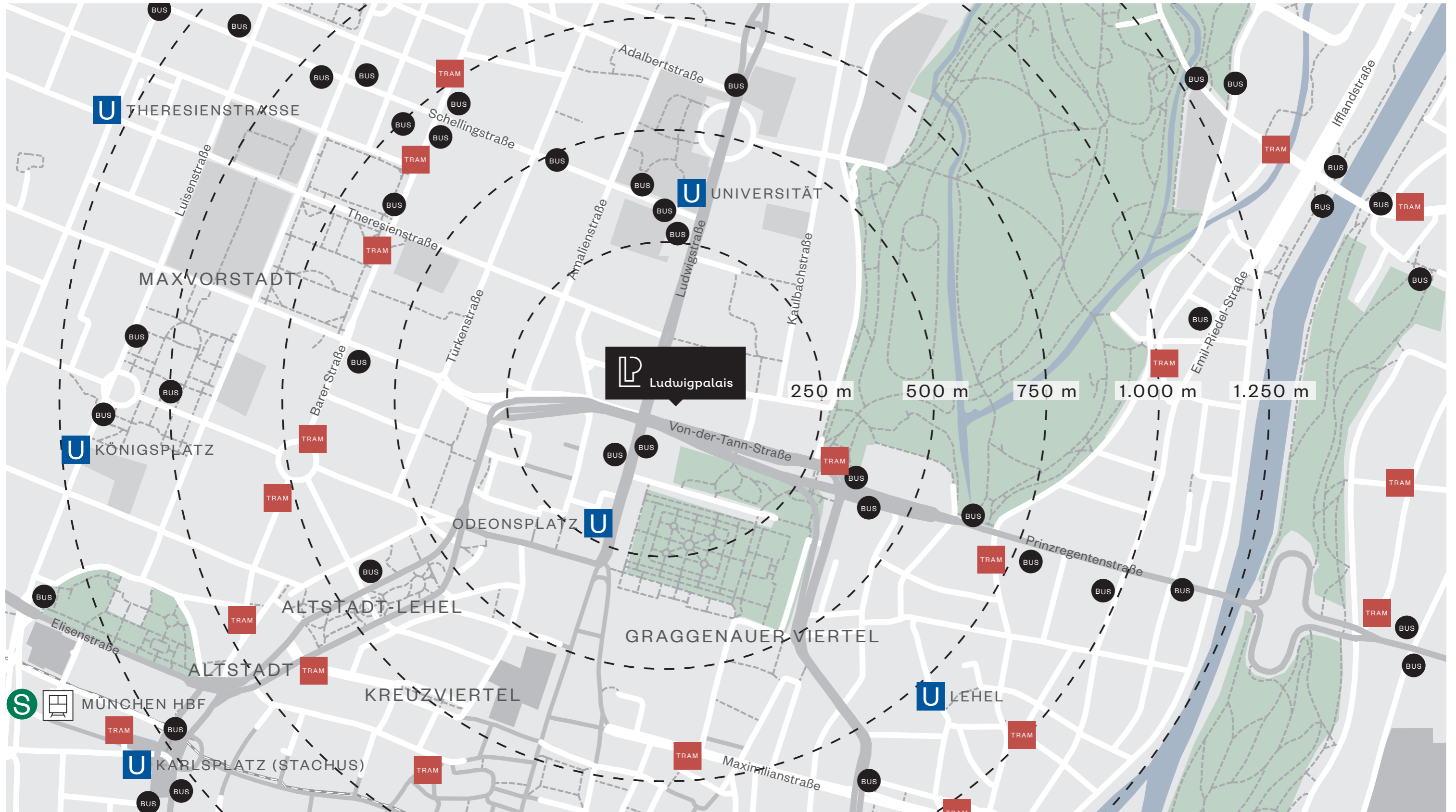
Ludwigpalais



Lage in der Übersicht



Lage im Detail





Lagebeschreibung

Nirgendwo sonst in München gibt es solch eine Auswahl an entscheidend wichtigen Gewerken für die Inneneinrichtung unter einem Dach!

Im Ludwigpalais finden Sie hochwertige Holzböden, Leuchten und Küchen sowie drei namhafte Möbelshowrooms auf insgesamt mehr als 3.000 Quadratmetern. Die ausgesuchten Traditions-Manufakturen beraten über handwerkliche Möglichkeiten für höchste Ansprüche und setzen individuelle Wünsche um. Dazu stehen die beiden Friseure im Innenhof des Ludwigpalais Pate für feine Töne und besten Geschmack. Und – ganz nebenbei auch ein Restaurant mit Tischen im bezaubernden Innenhof. Alles nur wenige Schritte entfernt von Odeonsplatz und Hofgarten, Museumsareal und Universitätsviertel. Mehr unter www.ludwigpalais.de und auf Instagram

Das Gebäudeensemble Ludwigpalais liegt an Münchens Prachtmeile, der Ludwigstraße, eine der repräsentativsten Adressen Deutschlands, in direkter Nachbarschaft zum Hofgarten und der belebten Innenstadt.

Das Objekt befindet sich in einer optimalen Infrastruktur mit bestmöglicher Verkehrsanbindung.

- Repräsentativer Standort
- Exzellente ÖPNV-Anbindung
- Sehr gute Erreichbarkeit mit dem PKW
- Gastronomische Vielfalt in direkter Umgebung

Objektdaten in der Übersicht

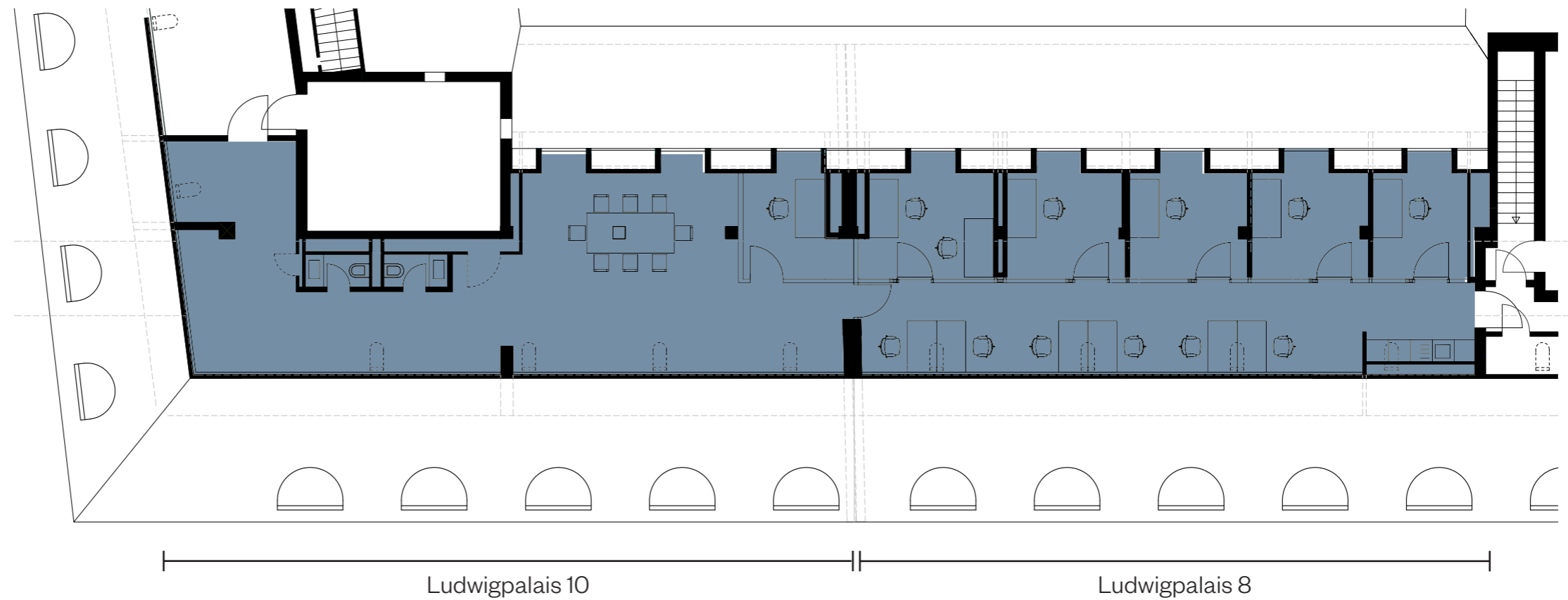
Adresse	Ludwigstraße 8-10, 80539 München
Lage	Innenstadt München
Baujahr Modernisierung	1827 - 1829 2010 - 2014
Nutzung	Büro
Mietflächen	ca. 248 m ²
PKW-Stellflächen	Verfügbar
Verfügbarkeit	ab Mai 2025



7. Obergeschoss

Ludwigpalais 8-10, Grundriss

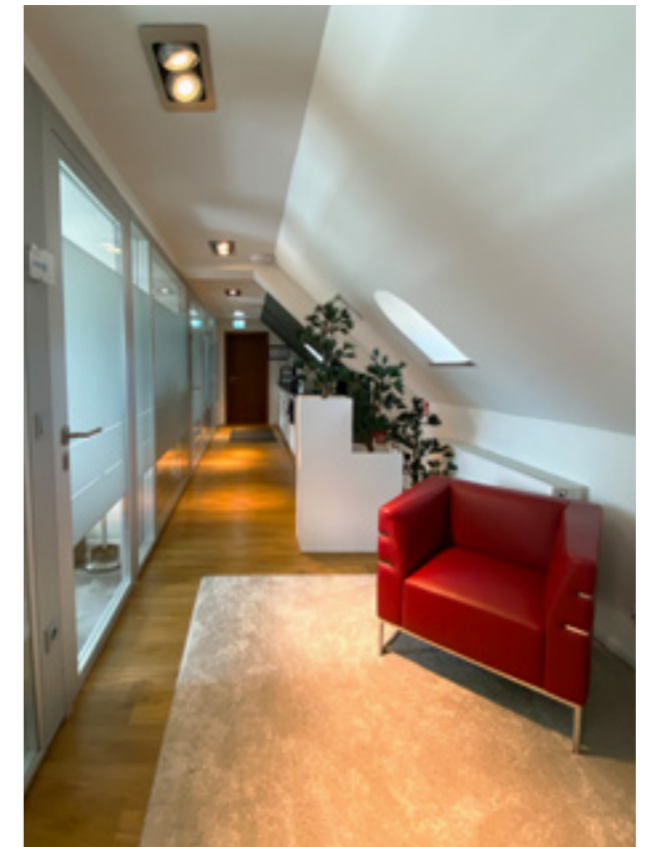
MIETFLÄCHE
ca. 248 m²



Ausstattung

- Historisch gewachsener Häuserblock mit moderner Ausstattung
- Umfangreich sanierte Flächen mit hochwertigen Glaswänden
- Bis zu sieben Einzel- und teilweise Doppelbüros
- Hochwertige Einbauten können nach Absprache übernommen werden
- Individuell steuerbare Klimatechnik
- Anpassung der Raumaufteilung möglich
- Großzügiger Flur, nutzbar als Lounge/Küchenbereich oder für weitere Arbeitsplätze
- Zusätzliche Lagerflächen verfügbar
- Zentrale Duschen und Umkleiden im Haus vorhanden
- Hauseigene Tiefgarage
- E-Ladestationen in der Tiefgarage möglich
- Restaurant im Haus - Maui Ludwigpalais
- Weitere Details unter www.ludwigpalais.de und auf Instagram







Kennzahlen

Adresse	Nutzung	Geschoss	Mietfläche (BGF)	Mietzins/ Nebenkosten in EUR/m ² /mtl.
Ludwigstraße 8-10	Büro	7.OG	ca. 248 m ²	ab 31,50
Ludwigstraße 8-10	Lagerflächen, auf Anfrage			11,50
Nebenkostenvorauszahlung				4,00
PKW-Stellplatz (optional)				250 EUR/Stk.



Ihr Ansprechpartner



Matthias Landsberg

Quantum Immobilien Kapitalverwaltungsgesellschaft mbH
Von-der-Tann-Str. 2a
80539 München

+49 89 15 90 01 – 337
mla@quantum.ag

Impressum

©2024 Quantum Immobilien AG, Dornbusch 4, 20095 Hamburg, www.quantum.ag

Objektbilder: Carsten Brüggemann, Barmstedt

Die Verwendung, Reproduktion und Weitergabe an Dritte ist nur mit vorheriger schriftlicher Genehmigung der Quantum Immobilien AG erlaubt.

Die Inhalte dieser Broschüre dienen nur zur Information und stellen kein vertragliches Angebot dar. Die abgebildeten Einrichtungsgegenstände gehören nicht zum Ausstattungsumfang. Für Richtigkeit und Vollständigkeit wird keine Haftung übernommen.

Änderungen/Irrtümer vorbehalten.

Stand November 2024.